


SO 442.2 VEŘEJNÉ OSVĚTLENÍ UL. ŠÁMALOVA - SLOUPY

D.1

PDPS

SOUŘADNICOVÝ SYSTÉM S-JTSK; VÝŠKOVÝ SYSTÉM BPV

OBJEDNATEL	NOVÁ ZBROJOVKA, s.r.o. Vladislavova 1390/17, 110 00 Praha 1	NOVÁ ZBROJOVKA
------------	---	---------------------------

HLAVNÍ PROJEKTANT			<div>PK OSSENDORF s.r.o.</div> <div>Tomešova 1, 602 00 BRNO</div>		<div></div> <div>PROJEKTOVÁ KANCELÁŘ OSSENDORF BRNO</div>	
HLAVNÍ INŽENÝR PROJEKTU		ING. NYKODYM		ČÍSLO ZAKÁZKY		2019-187
VEDOUCÍ PROJEKTU		ING. NOHEL		ODPOVĚDNÁ SKUPINA		ATELIÉR III

ZODP. PROJEKTANT	Bc. PALA	 <i>Ing. Jiří VALNÍČEK</i>	Ing. Jiří VALNÍČEK Projektant pevných trakčních zařízení Hochmanova 2175/9, 628 00 Brno jvalnicek@gmail.com Tel: 603 42 52 96		
VYPRACOVAL	ING. VALNÍČEK				
KONTROLOVAL	ING. VALNÍČEK				
KRAJ: JIHMORAVSKÝ	KAT. ÚZ.: ZÁBRDOVICE; ŽIDENICE		DATUM	09/ 2022	
AKCE/STAVBA	ÚPRAVA TT ZÁBRDOVIČKÁ, DOPRAVNÍ NAPOJENÍ ULICE ŠÁMALOVY D.1 - STAVEBNÍ ČÁST 400 - ELEKTRO A SDĚLOVACÍ OBJEKTY			FORMÁT	4 A4
				STUPEŇ PD	PDPS
				Č. ZAKÁZKY; ARCH.ČÍSLO	27/TB/2022; 535
				MĚŘÍTKO	-
ČÁST PD/PŘÍLOHA	STOŽÁRY			ČÍSLO PARÉ	ČÍSLO PD/PŘÍLOHY 04

Název akce: **ÚPRAVA TT ZÁBRDOVICKÁ,
DOPRAVNÍ NAPOJENÍ ULICE ŠÁMALOVY**

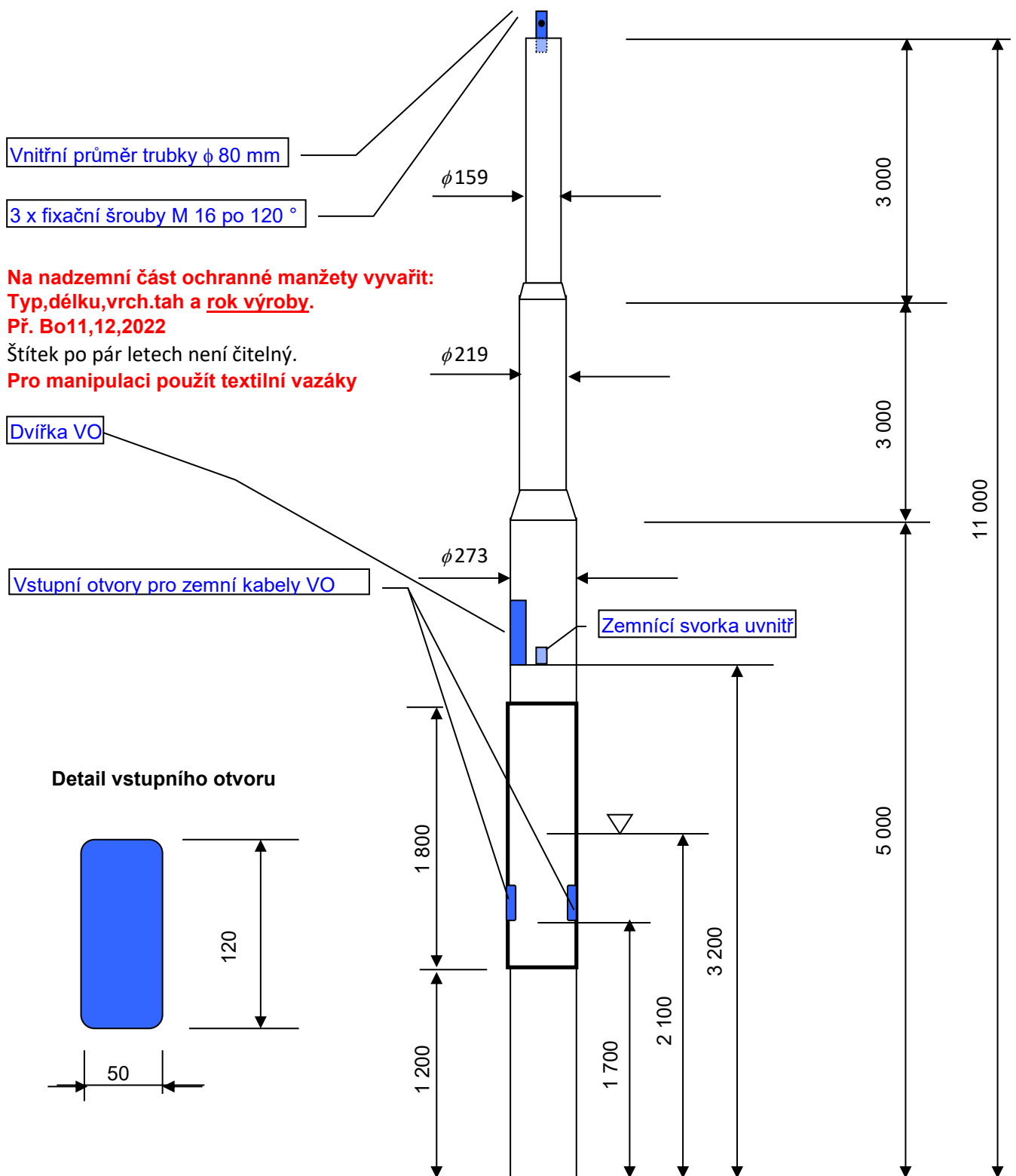
Objekt: **SO 442.2 Veřejné osvětlení ul. Šámalova - sloupy**

[illegible]

Trakční stožáry pro DP Brno

Typ: **Bo 11** Vrcholové zatížení: **12 kN** Výbava: **Úprava pro VO a ochranná manžeta 1,8 m**

Povrchová úprava: **Metalizace + nátěr** Hmotnost: **730 kg**



Trakční stožáry pro DP Brno

Typ: **Bob11**

Vrcholové zatížení: 12 kN

Výbava: Úprava pro VO,bleskojistku
a ochranná manžeta 1,8 m

Povrchová úprava:	Metalizace + nátěr
--------------------------	---------------------------

Hmotnost: 730 kg

Vnitřní průměr trubky ϕ 80 mm

3 x fixační šrouby M 16 po 120 °

Vstupní otvor ϕ 30 mm pro zemní
kabel CHBU 50 mm² bleskojistiky

Dvířka VO

Zemní svorka uvnitř

Vstupní otvory pro zemní kabely VO

Na nadzemní část ochranné manžety vyvařit:

Typ,délku,vrch.tah a rok výroby.

Př. Bo11,12,2022

Štítek po pár letech není čitelný.

Pro manipulaci použít textilní vazáky

Detail vstupního otvoru

